

明石市

おむつ定期便のご利用ガイド



時のまち明石
マスコットキャラクター
時のわらし



「おむつ定期便」は0歳児のいるご家庭に月1回、

おむつ等を無償でお届け することを通じ、赤ちゃんと保護者の見守り をする

明石市の子育て支援サービスです。

※明石市から業務委託をうけてコープこうべがおむつ定期便事業を行っています。



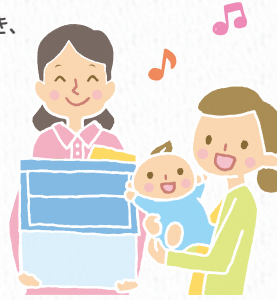
コープこうべキャラクター
コ-ピー

おむつ等のお届けについて

① 毎月1回お届け

生後3か月から（転入の場合は、転入月の3か月後から）
毎月1回、満1歳の誕生日までお届けします。

- 商品のお届け時に、受領のサインをいただきます。
- 万一ご不在の場合は、お玄関先や宅配BOXに置かせていただき、後ほど電話・メールなどで受領確認させていただきます。
- 原則、里帰り先などご自宅以外の場所への配達にはできません。
- 複数月分をまとめてお届けすることはできません。長期不在にされる場合には、ご相談ください。



子育てに関するお悩みをサポート



配達員が、お父さんやお母さんとお子さんに対面し、商品をお届けします。
子育ての悩みやお困りごとがありましたら、ご相談ください。

② 支給商品の変更について

変更のお申し出がない限り、次回以降も同じ商品をお届けします。

- 品目やサイズ等変更のある場合は配達時にお申し出ください。電話もしくはメールでもお受けします。
- 商品の変更については、必ずお届け日の3週間前までにお知らせください。（3週間を過ぎた場合には変更できませんので、ご注意ください）
- 衛生商品のため、一度お渡しした商品（未開封でも）の返品・交換はできません。

③ お届け日について

次回お届け予定日を、毎月の配達時にお渡しする
お届け票にてご案内します。

- 原則、お届け日時のご指定はできません。
- やむを得ず変更をご希望の場合は、変更を希望する日（変更後のお届け日）の3週間前までにお申し出ください。（3週間を過ぎた場合には変更できませんので、ご注意ください）
- 初回のお届け予定日はメールでお知らせします。申請書にご記入いただいたメールアドレスへご連絡しますので、事前に [@coop-kobe.net] および [@kobe.coop.or.jp] からメール受信が出来るよう設定をお願いします。

コープこうべが
お届けします



その他

- 市外へ転出・市内で転居される場合は、配達時にお申し出いただくか、コープこうべくらしの情報センターにお早めにご連絡ください。

メールでのお問い合わせ・連絡先の変更は

メールアドレスを変更された場合には、登録変更手続きが必要です。

※メールアドレスの変更手続き、商品お届けに関するメールでのお問合せは、コープこうべHPの「おむつ定期便」専用ページからをお願いします。

- スマートフォンの場合は右記のコードを読み取りください →



- おむつ定期便専用ページ
https://www.coop-kobe.net/member/shop/secure/akashi_omutsu.aspx

電話でのお問い合わせは

明石市
受託業者

コープこうべくらしの情報センター

固定電話・公衆電話 **無料** 0120-44-3100

携帯電話・IP電話(有料) 0570-09-2100 もしくは 06-7636-2000

受付時間 火～土曜 / 8:30～19:00、日・月曜 / 8:30～18:00

お問い合わせの際は、明石市おむつ定期便 決定通知書に記載の整理番号および明石市「おむつ定期便」をご利用いただいている旨をお申し出ください。のちほど担当者よりご連絡させていただきます。（折返し連絡先のご指定がない場合には、申請書に記入いただいた電話番号にご連絡いたします）



赤ちゃん用品カタログ

ご希望の商品を下記から 2点選び、注文番号を申請書にご記入 ください。
(同じ商品を2点でも可)



明石観光PR隊長
パパたご

紙おむつ



（写真は一例です）

P&G
パンパース スーパージャンボ

注文番号	サイズ(目安体重)入数
1	新生児 (~5kg) 68枚
2	S (4~8kg) 62枚
3	
4	
5	M (6~11kg) 52枚
6	
7	L (9~14kg) 44枚
8	
9	たっちM (6~12kg) 52枚
10	
11	L (9~14kg) 44枚
12	



（写真は一例です）

花王 メリーズ

注文番号	サイズ(目安体重)入数
7	S (4~8kg) 62枚
8	
10	M (6~11kg) 52枚
11	
31	L (9~14kg) 44枚
	ビッグ (12~22kg) 38枚



（写真は一例です）

花王
メリーズ ファーストプレミアム

注文番号	サイズ(目安体重)入数
41	S (4~8kg) 60枚
42	
43	M (6~11kg) 48枚
44	
	L (9~14kg) 46枚
	L (9~14kg) 36枚



（写真は一例です）

ユニチャーム
ムーニーマン

注文番号	サイズ(目安体重)入数
12	たっちM (6~12kg) 52枚
13	
14	男の子 (9~14kg) 44枚
	女の子 (9~14kg) 44枚



（写真は一例です）

ユニチャーム
ムーニー ナチュラル

注文番号	サイズ(目安体重)入数
32	S (4~8kg) 58枚
40	
33	M (6~11kg) 46枚
34	
	L (9~14kg) 46枚
	L (9~14kg) 36枚

布おむつ



注文番号
15

イサム商会
布おむつ
仕立上り
綿100%、無地布おむつ、
10枚入、33cm×70cm

おしりふき

注文番号
26

P&G
パンパースおしりふき
56枚×6個入り

6個
パック

ベビーソープ

和光堂 ミルふわ
全身ベビーソープ
泡タイプ

注文番号
46

本体+
つめかえ用
850ml (450ml+400ml)

注文番号
47

つめかえ用
800ml (400ml×2袋)

おむつカバー



2枚
組

おむつカバー 2枚組
黄水玉・白無地、綿100%

注文番号	サイズ
48	外ベルト 50cm
49	
50	内ベルト 70cm
51	
52	90cm

ベビーフード



10袋
入り

和光堂 具たっぷり
グーゲーキッチン 10袋入り

注文番号
27

おすすめセットA (7か月ごろ～)
とり雑炊×2袋・しらすとわかめの煮込みうどん×2袋・
かぼちゃのグラタン×2袋・
まぐろの炊き込みごはん×2袋・
チキンと野菜のリゾット×2袋

注文番号
28

おすすめセットB (9か月ごろ～)
ひらめのリゾット×2袋・鮭とじゃがいもの和風煮×2袋・
牛肉のすき焼き風ごはん×2袋・
和風しらすチャーハン×2袋・
鶏と野菜のあんかけうどん×2袋

ミルク

注文番号
29

明治 ほほえみ
らくらく液体ミルク
200ml×6缶組(0か月～1歳頃)

6缶
組

注文番号
45

明治 ほほえみ
らくらく
キューブ
324g (27g×12袋)
(0か月～1歳頃)

12袋
入り

注文番号
30

森永
E赤ちゃん粉ミルク
300g (0か月～1歳頃)

ベビーフード、ミルクは賞味期限がございます。お早めにお召し上がりください。